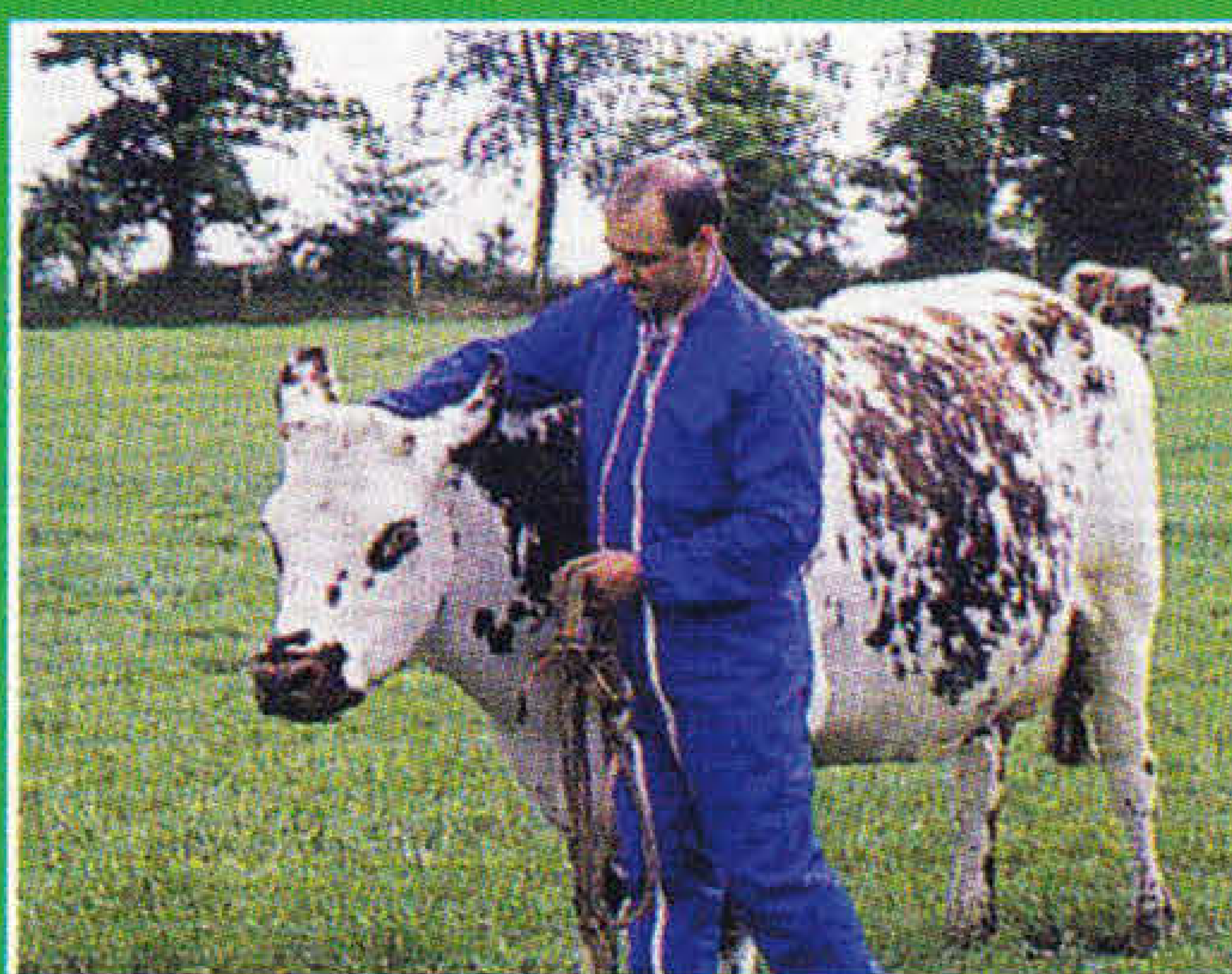
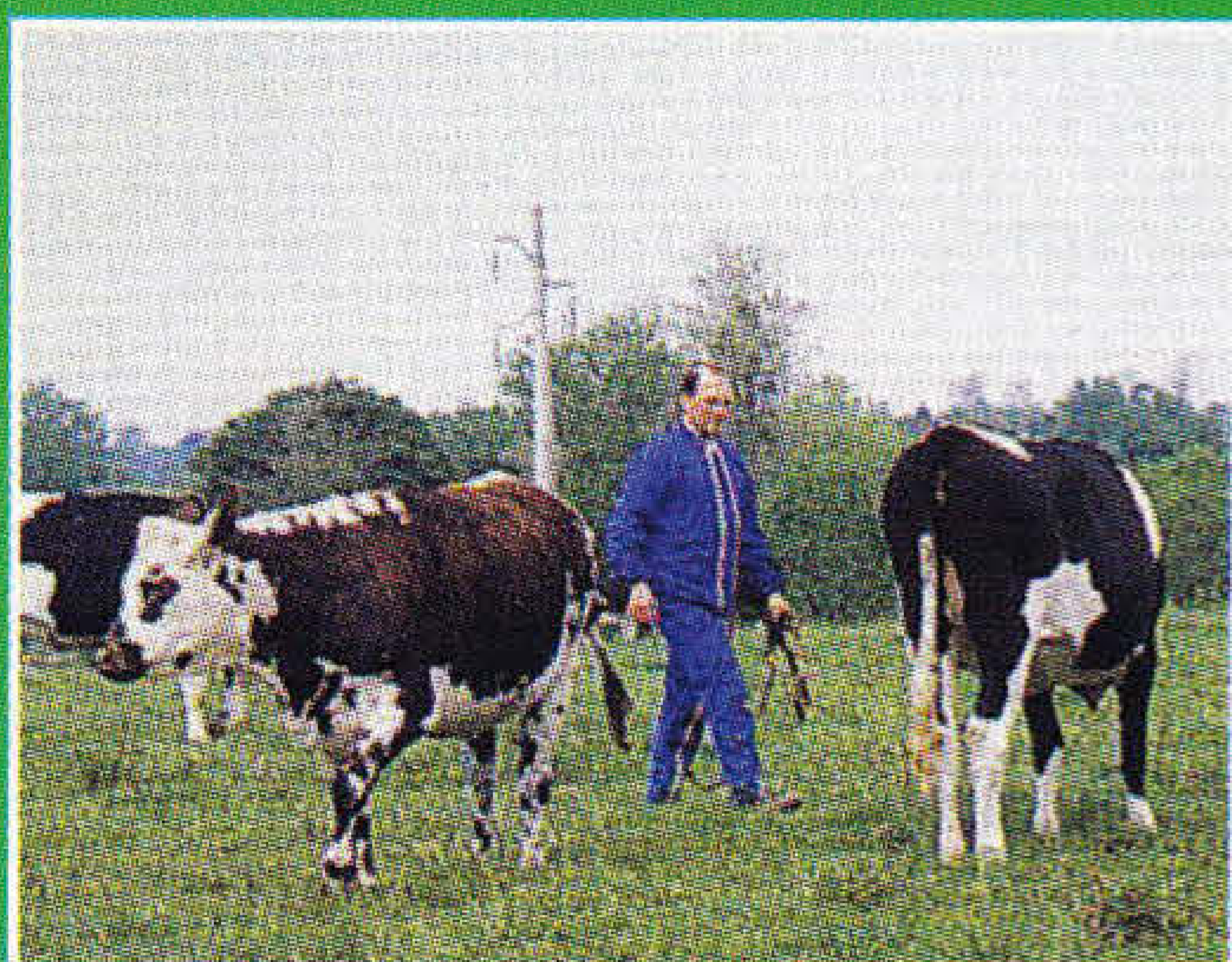


# ISOLER UNE GENISSE D'UN TROUPEAU

## EST-CE UNE DIFFICULTE ?



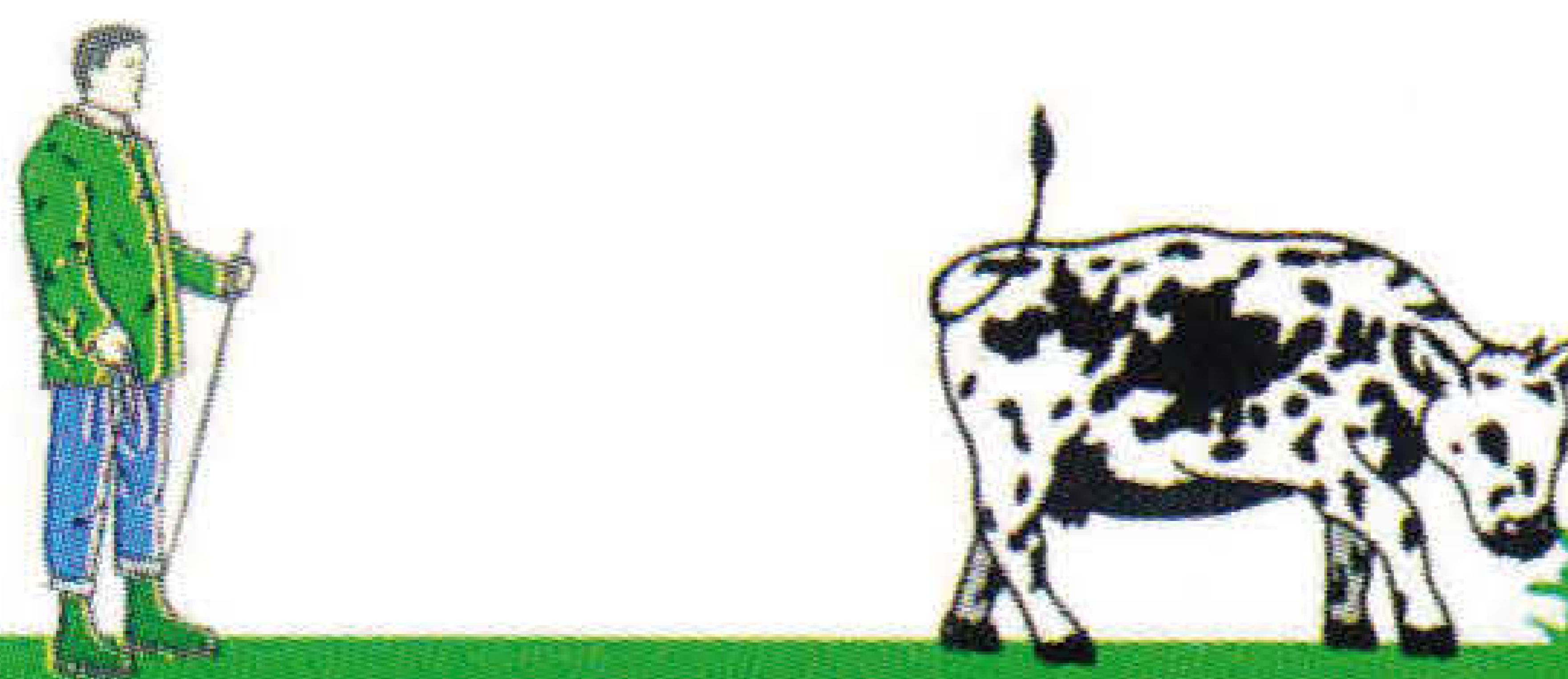
**ELEVAGE - UN VRAI METIER**

L'essentiel  
et plus encore

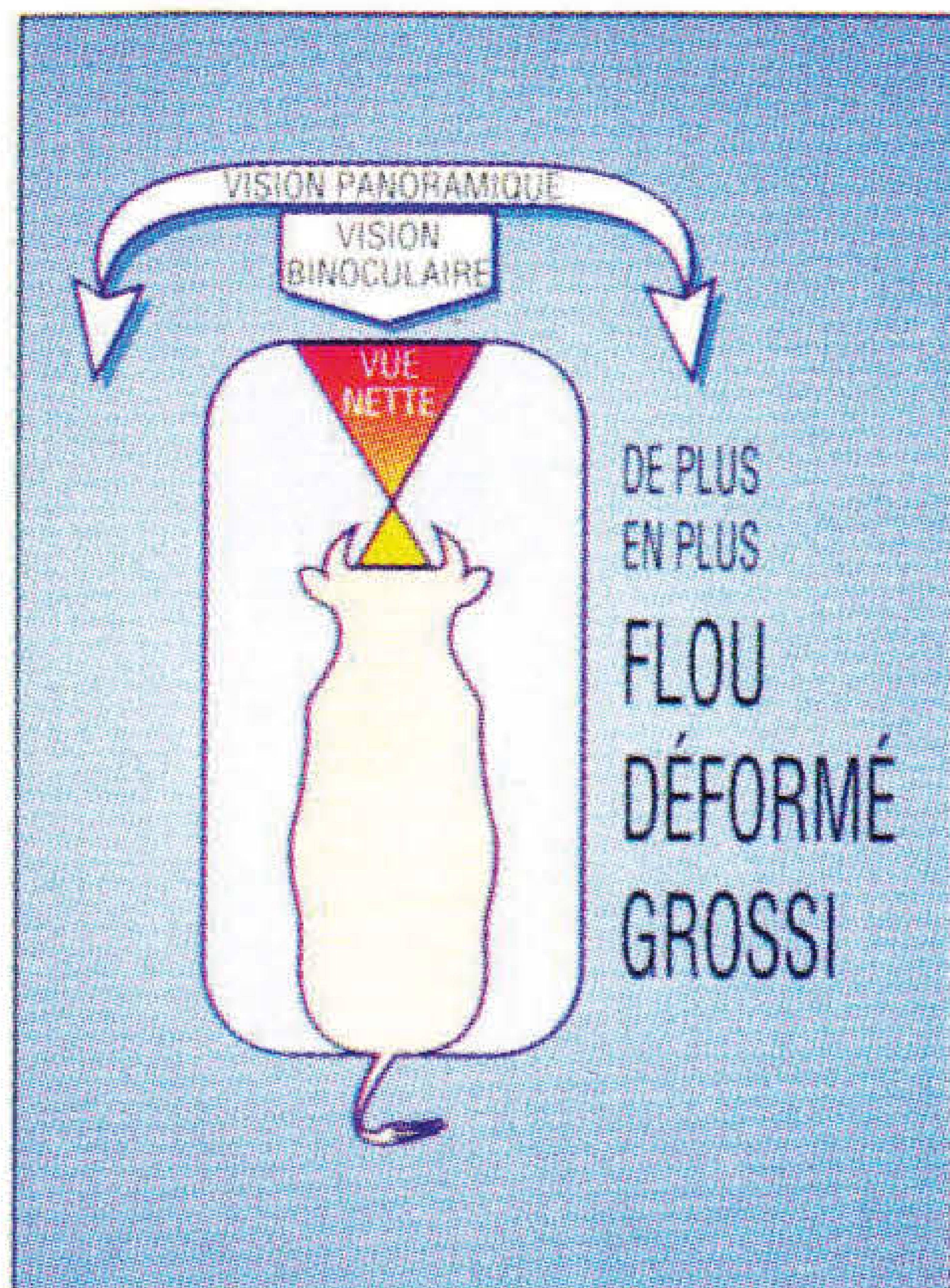


santé  
famille  
retraite  
services





## Pourquoi votre génisse réagit de façon impulsive ? Quels sont ses traits de caractères ?

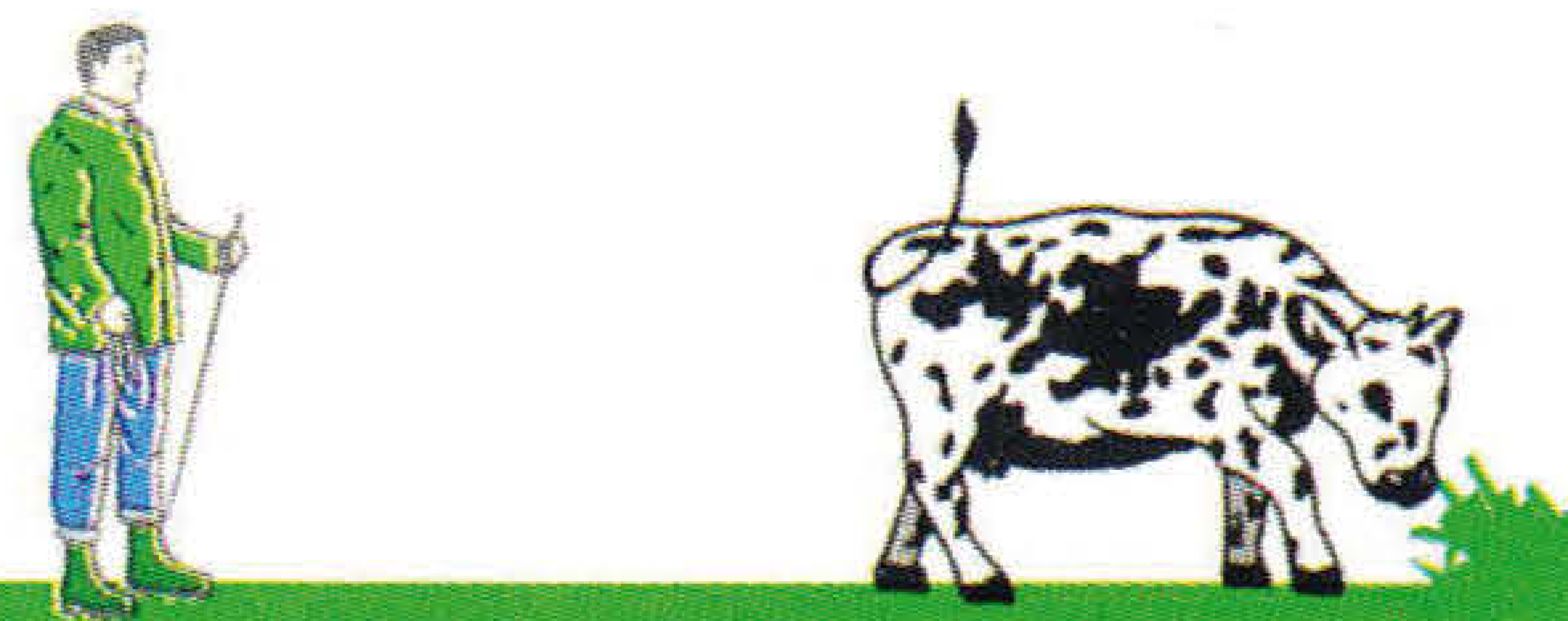


Bien sûr elle est énervée, ne comprend pas pourquoi on l'écarte. Elle est inquiète.

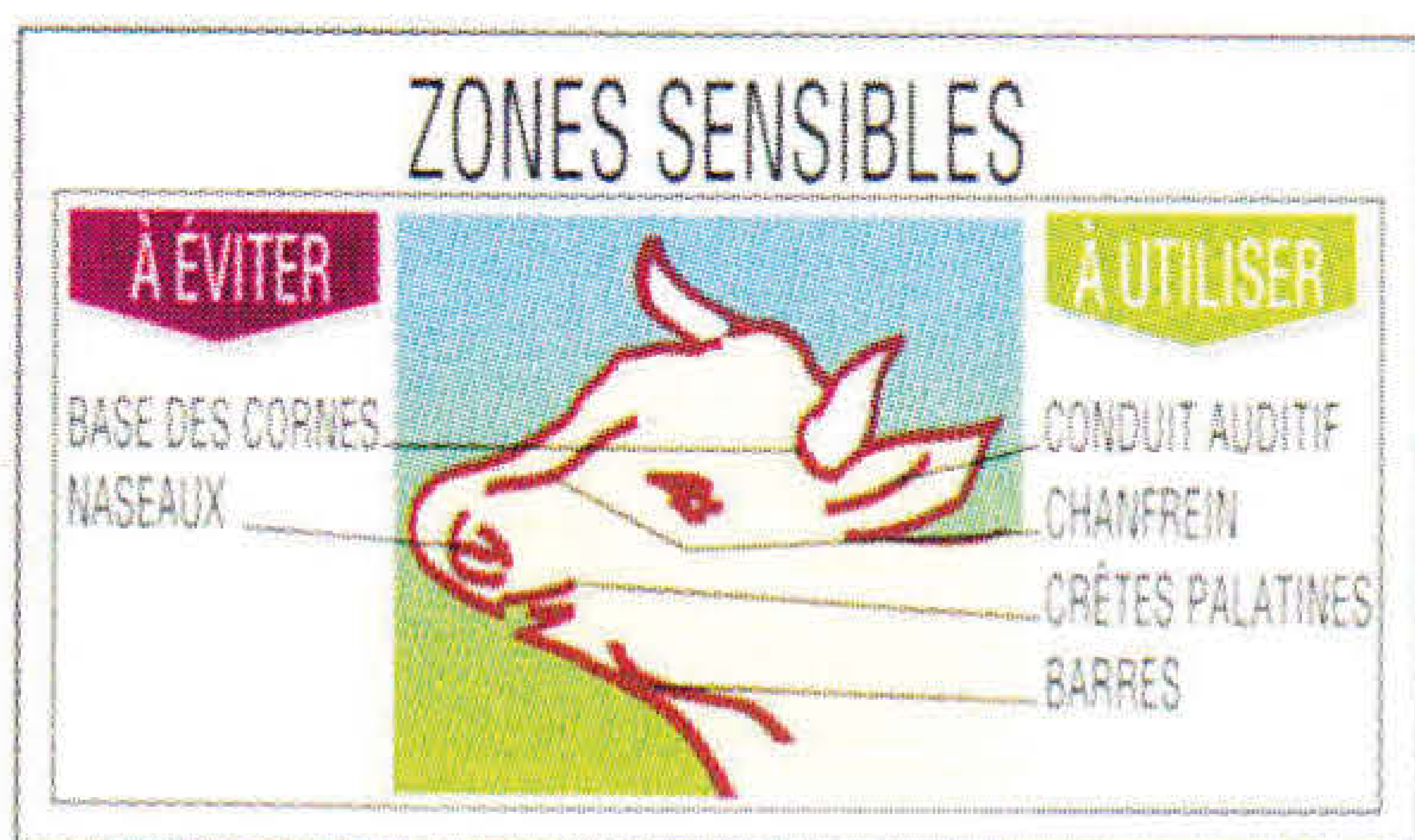
Dans le troupeau observez les caractères : les animaux sont meneurs (utilisables pour la conduite du troupeau), menés, méchants (à éliminer), calmes ou vifs.

L'ouïe et l'odorat sont différents de ceux de l'homme, relativement développés ils peuvent faciliter les relations avec vous. Sachez qu'un bruit ou une odeur peuvent perturber l'animal.

La vue de la génisse est de moins en moins nette en allant vers l'arrière. Evitez donc de la surprendre.



## Une solution : votre professionnalisme.



L'homme et l'animal sont deux êtres vivants entre lesquels les relations sont complexes. Plutôt que de les établir en terme de rapport de force, il convient de privilégier la DOMESTICATION.

L'animal apprend à vous reconnaître et à vous adopter d'autant plus facilement qu'il est jeune.

● Approchez l'animal avec calme ; ne le surprenez pas, prenez votre temps ;

- contact avec l'animal : n'abordez pas la tête en premier, mais d'abord le flanc et l'encolure ;
- l'attache et la tenue de la tête de l'animal lors de l'intervention n'ont pas pour objectif d'entraîner la souffrance : évitez de serrer la base des cornes, utilisez la technique du licol ;
- plutôt que d'utiliser abusivement les naseaux, vous pouvez ouvrir la gueule en poussant le maxillaire supérieur vers le haut.

Pour travailler encore plus facilement, il existe des équipements adaptés aux différentes nécessités de l'élevage.

Ils font l'objet d'autres publications des services Prévention des Risques Professionnels de la MSA.





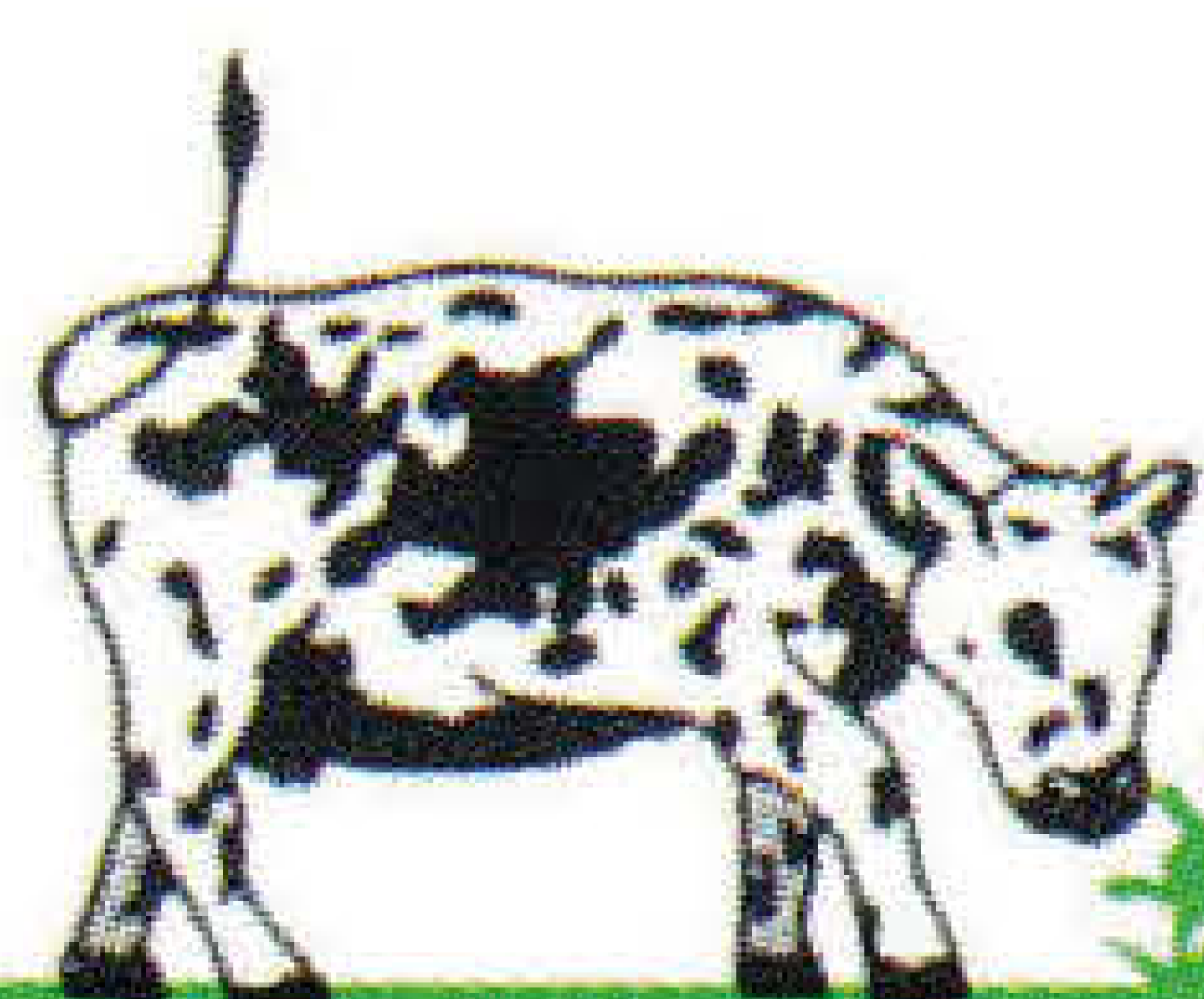
## Dans quel cas cherchez-vous à isoler une génisse d'un troupeau ?



Soins, inséminations, tris, etc... sont des opérations qui s'imposent.

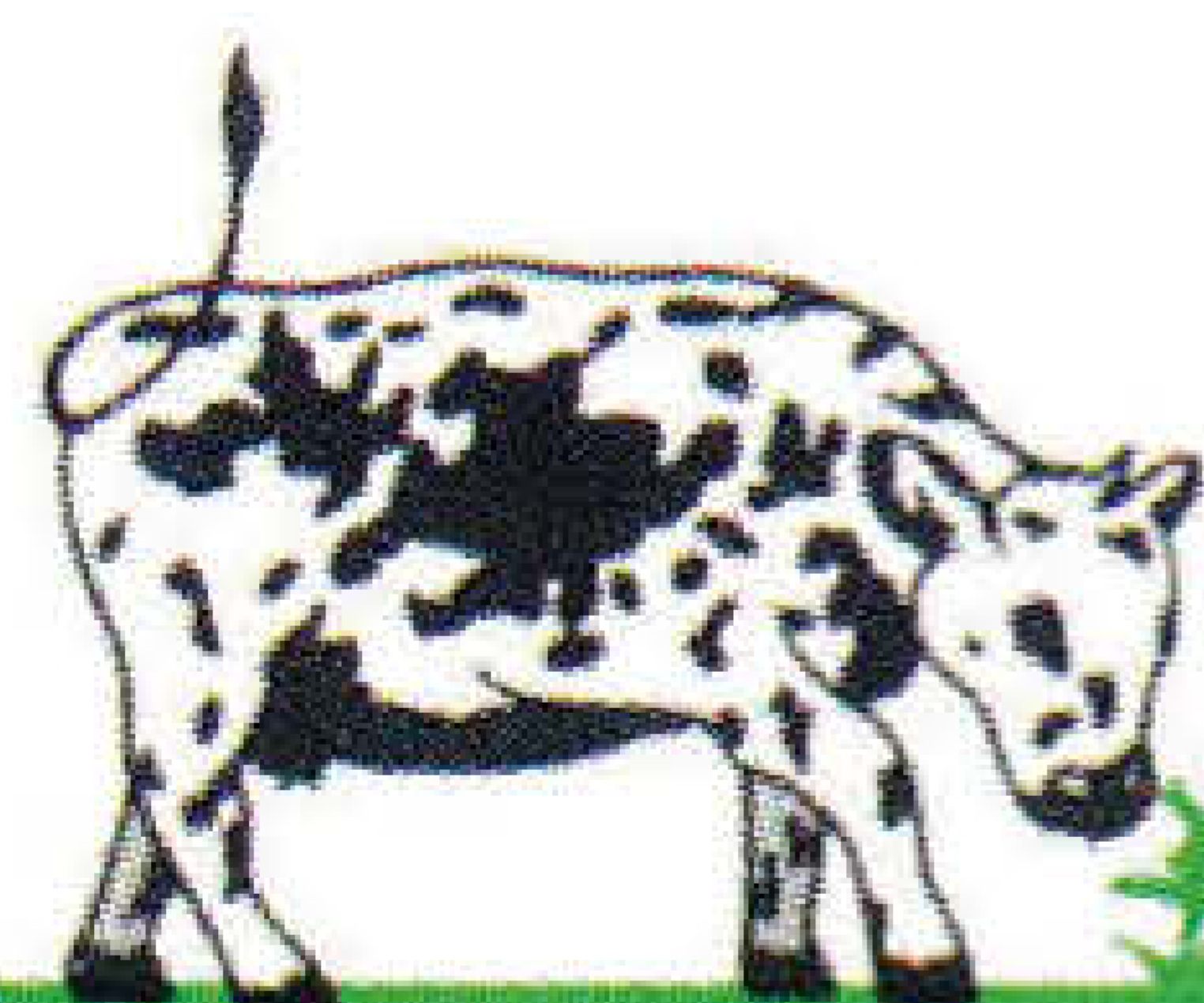
Pour cela, l'animal doit-être :

- approché,
- attrapé,
- contenu,
- parfois déplacé en vue d'interventions.



## Pourquoi avez-vous du mal à isoler une génisse ?

- Parce qu'elle est jeune et vive,
- parce qu'au pâturage tout l'été, elle n'est pas habituée au contact de l'homme.



## Vous hésitez à intervenir seul. Quels sont les risques et les problèmes ?



### ● *Pour l'intervenant :*

Des risques d'accidents (bousculades, chutes, etc.) et des conditions de travail pénibles (rapidité, énervement).

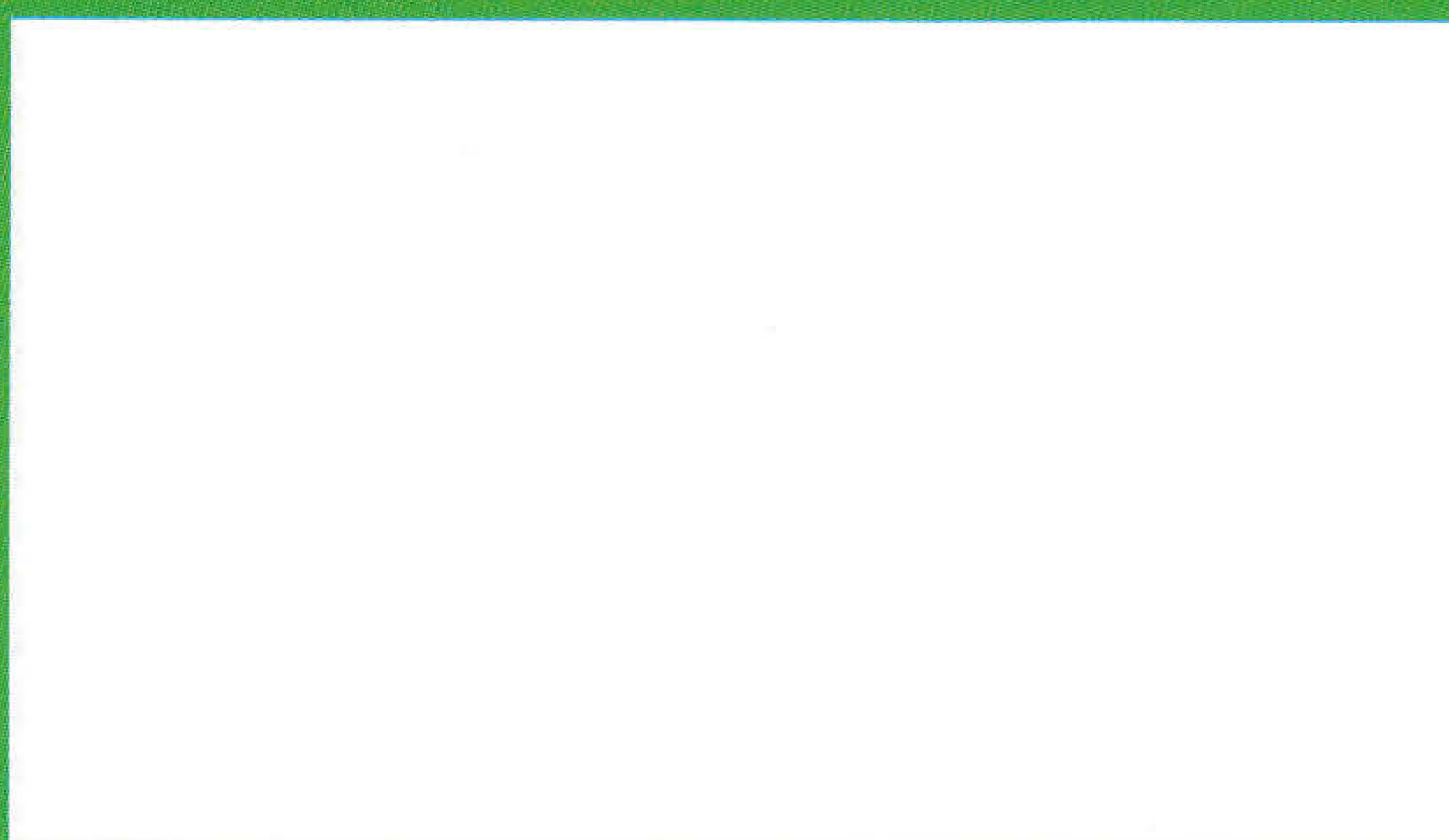
### ● *Pour l'animal :*

Un stress important, conséquence de la peur (douleur due à un geste maladroit de l'intervenant), des incidences négatives sur la fécondation.



Pour tout renseignement, contactez-nous :

# PREVENTION DES RISQUES PROFESSIONNELS



L'essentiel  
et plus encore



santé  
famille  
retraite  
services